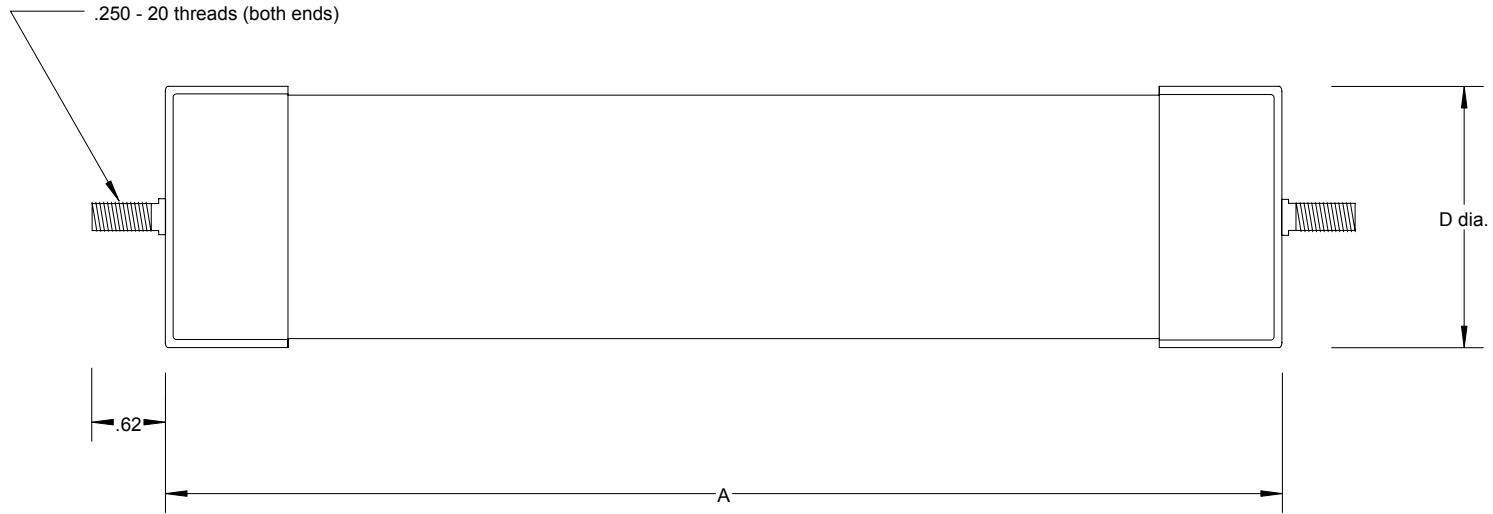




**CLT
POWER FUSE**



kV	Amps	Cat. No.	IR	D (inches)	A (inches)	Wt. (lbs.)
2.75	5	2CLT-5	25	1.60	9.70	1.25
	12	2CLT-12	25	1.60	9.70	1.25
	18	2CLT-18	25	1.60	9.70	1.25
	25	2CLT-25	25	1.60	9.70	1.25
	30	2CLT-30	25	1.60	9.70	1.25
	75	2CLT-75	25	1.60	9.70	1.25
	90	2CLT-90	25	2.25	9.76	2.50
5.5	150	2CLT-150	25	2.25	9.76	2.50
	8	5CLT-8	25	1.60	9.70	1.25
	12	5CLT-12	25	1.60	9.70	1.25
	18	5CLT-18	25	1.60	9.70	1.25
	25	5CLT-25	25	1.60	9.70	1.25
	30	5CLT-30	25	2.25	9.76	2.50
	45	5CLT-45	25	2.25	9.76	2.50
	60	5CLT-60	25	2.25	9.76	2.50

kV	Amps	Cat. No.	IR	D (inches)	A (inches)	Wt. (lbs.)
8.3	5	8CLT-5	25	1.60	9.70	1.25
	8	8CLT-8	25	1.60	9.70	1.25
	12	8CLT-12	25	1.60	9.70	1.25
	18	8CLT-18	25	1.60	9.70	1.25
	25	8CLT-25	25	1.60	9.70	1.25
	30	8CLT-30	25	1.60	11	1.25
	30	8CLT-30	25	2.25	9.76	2.50
	45	8CLT-45	25	2.25	9.76	2.50
15.5	4	15CLT-4	25	2.25	9.76	2.50
	5	15CLT-5	25	2.25	9.76	2.50
	8	15CLT-8	25	2.25	9.76	2.50
	12	15CLT-12	25	2.25	9.76	2.50
	18	15CLT-18	25	2.25	9.76	2.50
	30	15CLT-18	25	2.25	9.76	2.50
	30	15CLT-30	25	2.25	9.76	2.50

TITLE	CLT FUSES	CATALOG NO	CLT-1	REV
				DATE 4/6/2009
				SHEET 1 of 1